

VÜCÜDUMUZ BİLMECESİNİ ÇÖZELİM ÜNİTESİ DRYB SINAVINDA ÇIKMIŞ SORULAR

1. Aşağıdakilerin hangisinde verilerin her ikisi de vücuttaki sıvı atık maddelerin dışarı atılmasını sağlar 1999 DRYB

- A) Böbrek – Akciğer
- B) Akciğer – Deri
- C) Deri – Böbrek
- D) Akciğer – Kalın Bağırsak

2. Aşağıdakilerden hangisi kanın görevlerinden değildir? 2000 DRYB

- A) Hücrelerden artık maddeleri uzaklaştırma
- B) Vücudun dengesini sağlama
- C) Hücrelere besin taşıma
- D) Vücut ısısını ayarlama


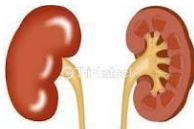


3.



Karbonhidratlı besin maddeleri gereğinden fazla yenildiğinde aşağıdaki durumlardan hangisi görülür? 2000 DRYB

- A) Vücut sıcaklığının artması
- B) Besinlerin daha iyi sindirilmesi
- C) Vücudun daha fazla enerji harcaması
- D) Vücutta depolanan besin miktarının artması

4. Boşaltım sisteminde yer alan organımız hangisidir? 2000 DRYB

- A)  Kalp
- B)  Böbrek
- C)  Mide
- D)  Akciğer

5. Aşağıdakilerden hangisi enerji verici besinler grubunda yer almaz? 2000 DRYB

- A) Yağ
- B) Protein
- C) Karbonhidrat
- D) Vitamin

6. 7 yaşındaki Ayşe'nin bazı süt dişleri dökülmüştür. Daha sonra bu dişlerin yerine kalıcı dişleri çıkacaktır.



Şimdiki dişleri resimdeki gibi olan Ayşe aşağıdakilerden hangisini rahat yapamaz? 2010 DRYB

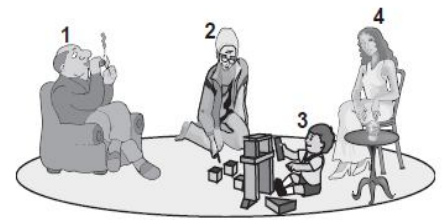
- A) Makarnayı çiğneyerek yeme
- B) Çorbayı üfleterek içme
- C) Salatayı öğüterek yeme
- D) Havucu ısırarak yeme

7.



Ahmet Öğle yemeğinde anne ve babasıyla lokantaya gitmiştir. Yeterli ve dengeli beslenen Ahmet yukarıdaki besin listesinden kaç numaralı besinleri seçmiş olabilir? 2010 DRYB

- A) 3.4.8
- B) 2.6.7
- C) 1,2,5,6
- D) 4.5.6.9



8.

Resimde aynı odada bulunan bir aile verilmiştir bunlardan hangisi pasif içici değildir? 2010 DRYB

- A) 1
- B) 2
- C) 3
- D) 4

9.

Karbonhidrat	% 70
Protein	% 18
Yağ	% 6
Vitamin	% 5
Su	% 1

Şekildeki besin paketinin üzerinde bu besine ait gıda içerikleri verilmiştir.

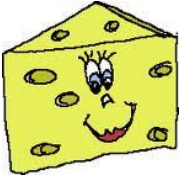
Buna göre paketin içindeki besin aşağıdakilerden hangisi olabilir? **2010 DPYB**



A) Bisküvi



B) Dondurulmuş Köfte



C) Peynir



D) Süt

10. Ali hasta olunca hastaneye gitmiştir. Doktor "boşaltım sistemi ile ilgili şikayetlerinin geçmesi için;

- Yeterli miktarda su içmelisin
- Tualete gitmeden önce ve çıktıktan sonra mutlaka ellerini yıkamalısın." demiştir.

Buna göre, Ali'nin hastalığı aşağıdakilerden hangisi olabilir? **2010 DPYB**

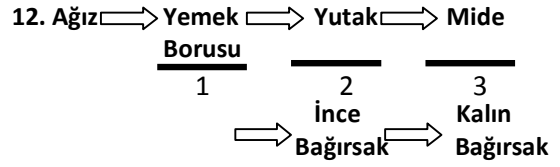
- A) Bademcik iltihabı
B) Besin alerjisi
C) Soğuk Algınlığı
D) İdrar yolları iltihabı

11. Dişleri tam ve sağlıklı olan Selma, yıkanmış elmayı ısırıp iyice çiğnedi ve yuttu.

Bu işlemde aşağıdakilerden hangisi öncelikle görev almıştır? **2009 DPYB**



- A) Kesici dişler
B) Büyük ağız dişleri
C) Küçük ağız dişleri
D) Yirmi yaş dişleri



Yukarıda verilen kaç numaralı yapı ve organlar birbirleriyle yer değiştirirse vücuda alınan besinlerin izlediği yol doğru olur?

2009 DPYB

- A) 1 – 2 B) 2 – 3 C) 3 – 4 D) 1 – 4

13. Tabloda öncelikli görevleri verilen ☆, □, △ besin gruplarından hangisi aşağıda **yanlış** belirtilmiştir? **2009 DPYB**

Besin Grubu	Öncelikli Görevi
😊	Düzenleyici
☆	Enerji Verici
□	Yapıcı ve onarıcı
△	Düzenleyici

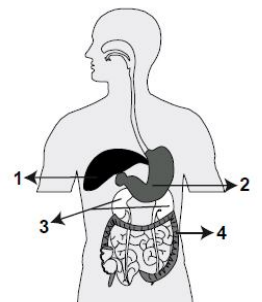
- A) 😊 → Protein
B) ☆ → Karbonhidrat
C) □ → Yağ
D) △ → Mineral

14. Sigara içen kişilerde aşağıdaki organlardan hangileri zarar görür? **2009 DPYB**

- I - Kalp
II - Mide
III - Akciğer
IV - Gırtlak

- A) I – II B) III – IV
C) II – III – IV D) I – II – III – IV

15. Metnin içtiği bir bardak su yanda numaralandırılmış olarak verilen hangi organlardan süzülerek idrarı oluşturur? **2009 DPYB**



- A) 1 B) 2
C) 3 D) 4

benimogretmenim@hotmail.com

Muharrem ERCAN®

16. Bakkaldan aldığı sütün kutusu üzerinde pastörize edilmiştir yazısı gören Serhat aşağıdakilerden hangisini düşünmüştür? **2009 DPYB**

- A) Sütün yağının alındığını
- B) Sütün içine vitamin ve mineral katıldığını
- C) Sütün mikroplardan arındırıldığını
- D) Sütün dondurulup tekrar sıvı hale getirildiğini

17. Ayşe'nin öğle yemeği

Pirinç pilavı (100 g)

Etlı patates yemeği (100 g)

Elma (100 g)

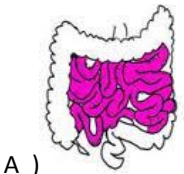
Öğle yemeğinde, yukarıda verilen yiyeceklerle beslenen Ayşe, en fazla hangi besin maddesinden almıştır? **2008 DPYB**

- A) Karbonhidrat
- B) Protein
- C) Mineral
- D) Yağ

18.

- Besinlerin mideye iletilmesi
- Besinlerin emilecek hâle getirilmesi
- Besinlerin mekanik olarak küçük parçalara ayrılması

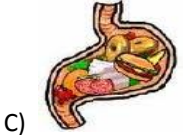
İnsanda sindirim sırasında gerçekleşen bazı olaylar yukarıda verilmiştir. Aşağıdaki organlardan hangisi bu olayların herhangi birinde görev almaz? **2008 DPYB**



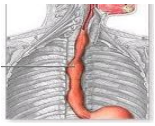
A) İnce bağırsak



B) Kalın bağırsak



C) Mide



D) Yemek borusu

19. Sürekli alkollü içki tüketen bir insanda aşağıdakilerden hangisi görülmez? **2008 DPYB**

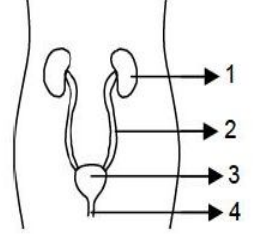
- A) Yürümenin zorlaşması
- B) Konuşmanın zorlaşması
- C) Davranışların bozulması
- D) Dikkatin sürekli artması

20. Aşağıdakilerden hangisi vitaminlerin özelliklerinden değildir? **2008 DPYB**

- A) Hastalıklara karşı vücuda direnç kazandırma
- B) Vücutta düzenleyici olarak görev yapma
- C) Büyüme ve gelişmede etkili olma
- D) Enerji kaynağı olarak kullanılma

21. insanda boşaltımda görevli yapı ve organların hangisi, idrarın depolandığı ana organdır? **2008 DPYB**

- A) 1
- B) 2
- C) 3
- D) 4



22. Aşağıdaki rahatsızlıklardan hangileri pasif içicilerde görülür? **2007 DPYB**

- I- Boğazda yanma
- II- Öksürük
- III- Nefes darlığı

- A) Yalnız II
- B) I - III
- C) II - III
- D) I - II - III

23. Aşağıda görevleri verilen ♠, Δ, ⊕, organları hangisinde verilmiştir?

♠ Organı, terleme yoluyla bazı atıkları vücuttan atar.

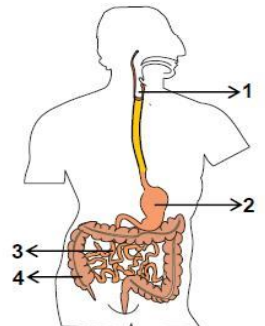
Δ Organı, kandaki zararlı maddeleri süzer.

⊕ Organı, kandaki fazla karbondioksitin alınıp kana oksijen verilmesini sağlar. **2007 DPYB**

	♠ Organı	Δ Organı	⊕ Organı
A)	Deri	Böbrek	Akciğer
B)	Akciğer	Deri	Böbrek
C)	Böbrek	Akciğer	Deri
D)	Deri	Akciğer	Böbrek

24. Şekilde, insanda sindirimle ilgili organlar verilmiştir. Kaç numaralı organda, sindirilen besinler emilerek kana geçer? **2007 DPYB**

- A) 1
- B) 2
- C) 3
- D) 4







25.







12 yaşındaki Hülya, yukarıdaki besin piramidinde verilen besinlerle beslenmektedir. Bu beslenme şekline bağlı olarak Hülya'da aşağıdakilerden hangisinin olması beklenir? **2007 DPYB**

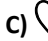
- A) Büyümesinin hızlanması
- B) Çabuk hastalanması
- C) Zekâsının çok iyi gelişmesi
- D) Vücudunun enerji üretmemesi

26.

Besin Maddesi	En çok bulunduğu Maddeler
	Portakal, limon domates
	Et, peynir, yumurta
	Ekmek, pasta, makarna
	Fındık, zeytin, mısır

Tablodaki , , ,  şekilleri besin maddelerini ifade etmektedir.

Bunlardan hangisi vücutta öncelikle yapıcı ve onarıcı olarak kullanılır? **2006 DPYB**

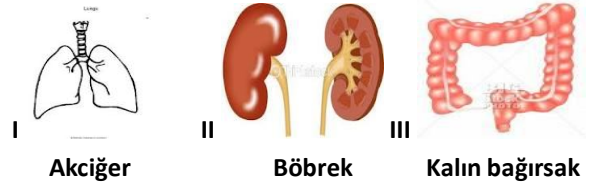
- A) 
- B) 
- C) 
- D) 

27. "Sindirim sırasında midede bulamaç haline getirilen besinler?....."

Yukarıdaki cümlede "?" yerine hangisi gelmelidir? **2006 DPYB**

- A) Midede emilerek kana karışır
- B) İnce bağırsağa iletilir
- C) Kalın bağırsağa iletilir
- D) Vücut Dışında kalır

28.



Yukarıda verilen organların ortak özelliği hangisidir? **2006 DPYB**

- A) Kanı temizleyerek hücrelere gönderme
- B) Kandaki zehirli maddeleri süzerek vücuttan atma
- C) Zararlı maddelerin vücuttan atılmasında etkili olma
- D) Sindirilen besinlerin kana geçmesini

29. Aşağıdakilerden hangisi besinleri bozulmadan uzun süre saklama yöntemidir? **2005 DPYB**

- I. Konserve yapmak
- II. Pastörize etmek
- III. Derin dondurucuda saklamak

- A) Yalnız III
- B) I – II
- C) II – III
- D) I – II – III

30. Bir diyetisyen Elif'e sabah kahvaltısında aşağıdaki besinleri tüketmesini önermiştir.

Besinler	Enerji (kcal)
1 dilim ekmek	124
1 adet yumurta	80
1 adet küçük boy salatalık	16
1 küçük boy domates	25
1 su bardağı süt	?

1 kcal = 4 kJ

Çizelgedeki besinlerin toplam enerji değeri 1500 kJ olduğuna göre, Elif'in içeceği sütün enerji değeri kaç kcal'dir? **2011 DPYB**

- A) 130
- B) 610
- C) 980
- D) 1255

31. Fatma: babaanne sen de bu besini çocukken çok sever miydin?

Babaanne: Hayır. Çünkü ben çocukken o besin yoktu. Teknolojik gelişmeye bağlı olarak sonradan üretildi. Bu besin aşağıdakilerden hangisi olabilir? **2011 DPYB**



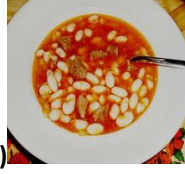
A) Çikolatalı süt



B) patates



C) Beyaz peynir



D) Kuru fasulye

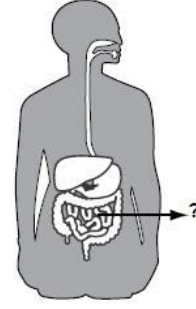
32. Öğrenciler sınıfta yaptıkları bir deneyde gözlemlerini aşağıdaki tabloya yazacaklardır.

Yapılan İşlem \ Besinler	İyot çözeltisi damlatma	Kağıda sürme	Nitrik asit çözeltisi damlatma
Patates			
Ceviz			
Tavuk Eti			

Bu öğrenciler aşağıdakilerden hangisini belirlemek için çalışmaktadır? **2011 DPYB**

- A) Bitkisel besinleri
- B) Hayvansal besinleri
- C) Besinleri koruma yöntemlerini
- D) Besinlerde bulunan maddeleri

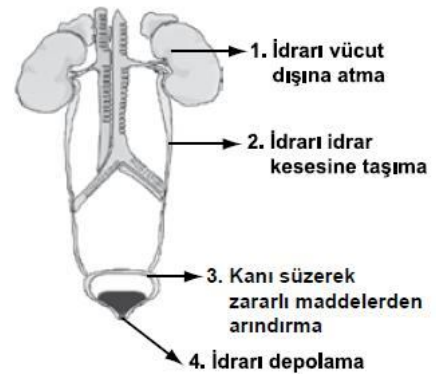
33. Şekilde sindirimde görevli yapı ve organlar gösterilmiştir.



Buna göre "?" ile gösterilen organın görevi aşağıdakilerden hangisidir? **2011 DPYB**

- A) Sindirilen besinleri kana geçirme
- B) Besinleri bulamaç haline getirme
- C) besinlerdeki suyu emerek kana geçirme
- D) Sindirimden kalan atıkları anüse gönderme

34. Şekilde insanda boşaltımda görevli yapı ve organlar verilmiştir. Kaç numaralı organın görevi doğru ifade edilmiştir? **2011 DPYB**



- A) 1
- B) 2
- C) 3
- D) 4